

Рекомендации по монтажу люка потолочного в металлокаркасе

Материалы, используемые в установке люка:

1. Шпилька оцинкованная М8
2. Втулка распорная М8
3. Гайка М8 – 2шт.
3. Шайба М8 – 2шт.
4. Ключ торцевой 13мм.
5. Ключ рожковый.

1. Размечаем на люке места, где будут находиться шпильки.

4 шпильки ставим по краям люка, как можно ближе к углам люка, а также (в зависимости от размера люка) ставим дополнительные шпильки по всей длине, на расстоянии не реже чем через 600мм друг от друга.

2. Сверлом готовим сквозное отверстие в трубе 30x30x2 под шпильки. Отверстие размером 8,5мм в верхней части трубы и отверстие 20мм в нижней (см.рисунок).

3. Завешиваем люк на шпильки.

4. Обшиваем люк профилем со всех 4-х сторон.

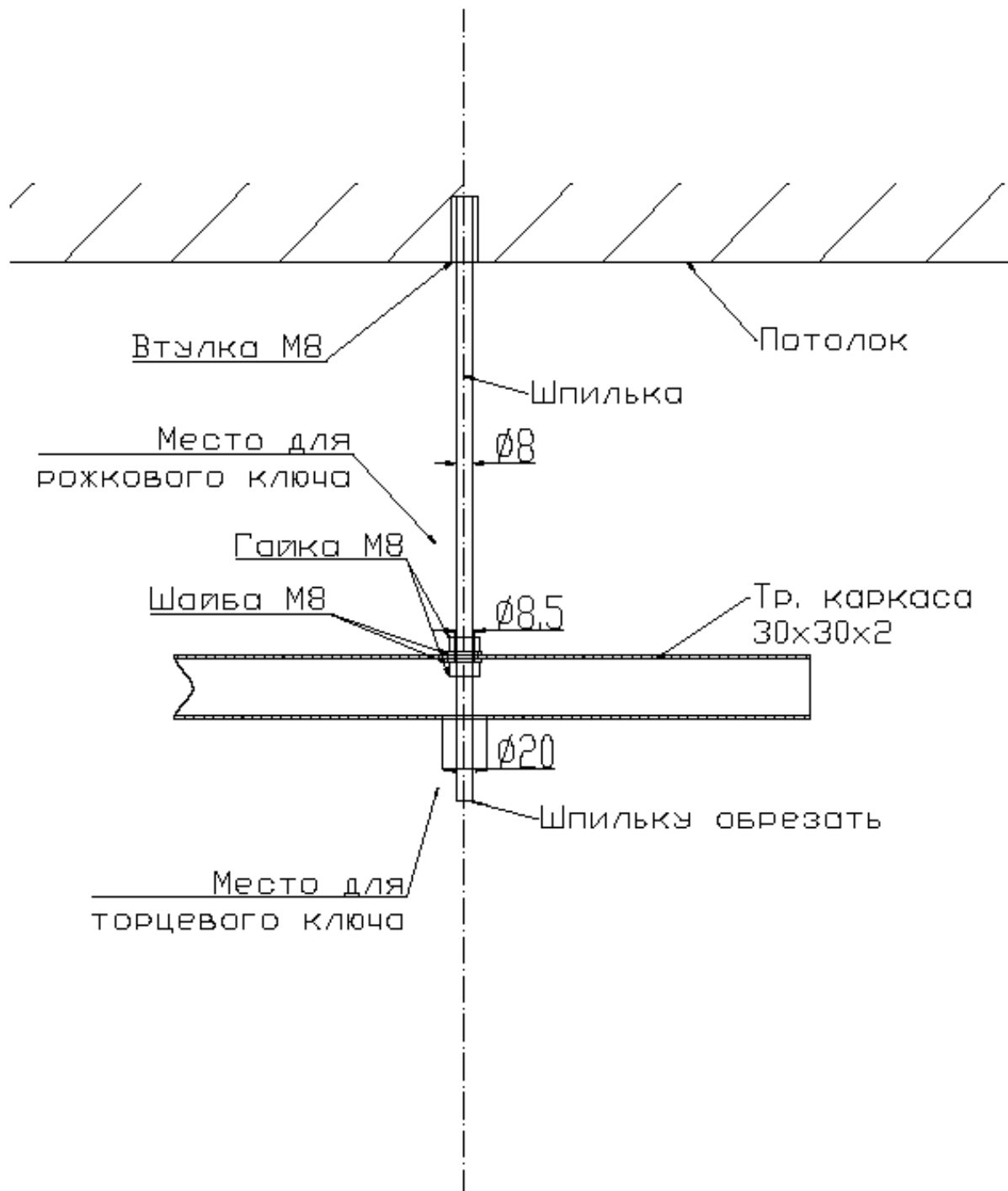


Рис.1 – Крепёж шпильки к каркасу люка

